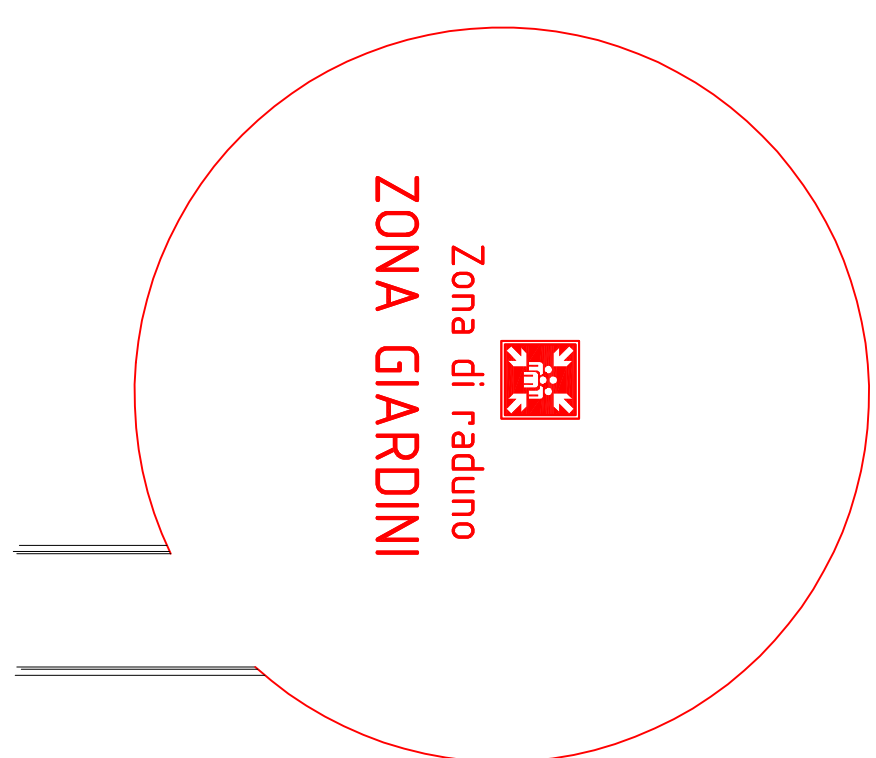
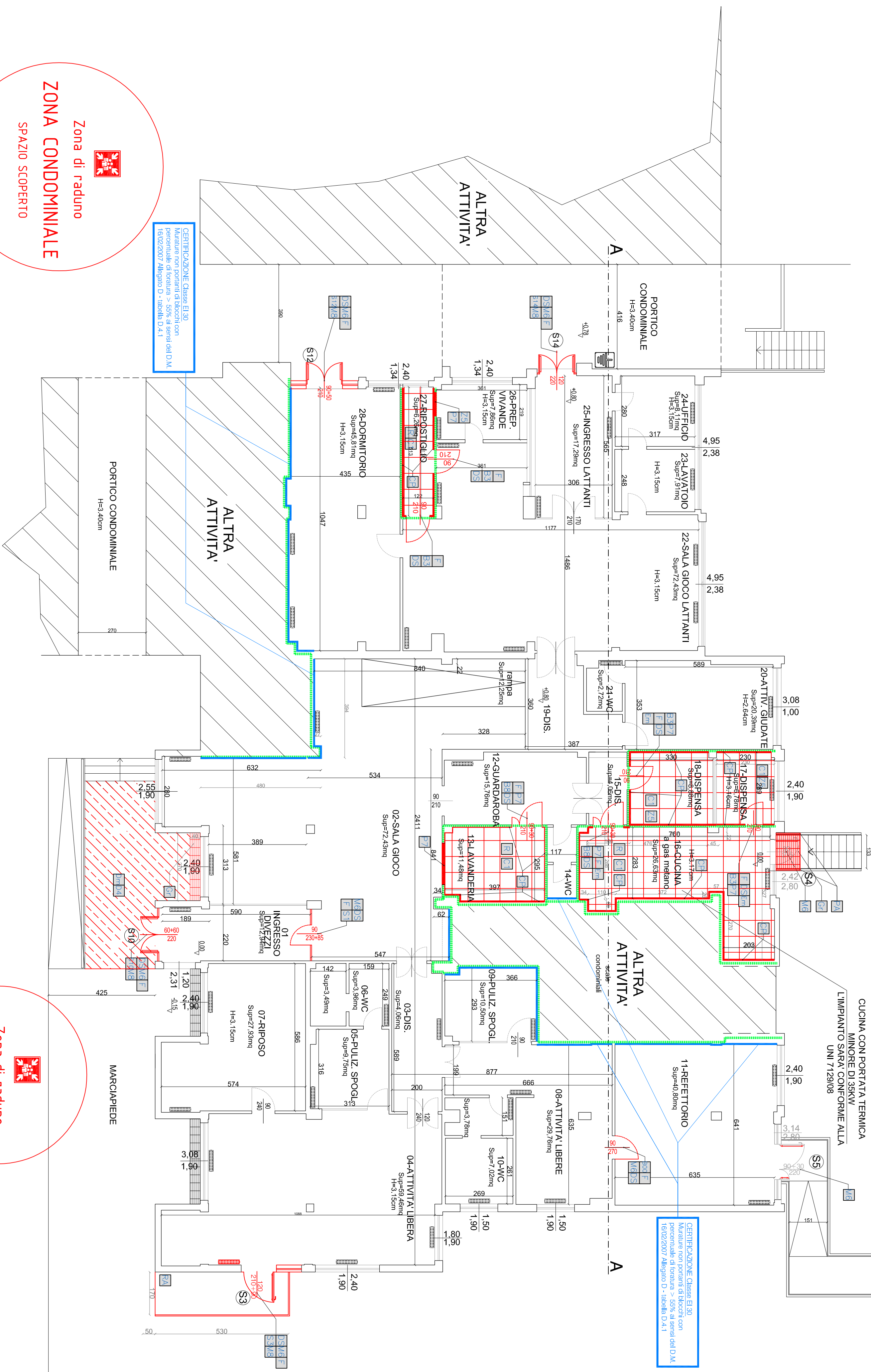


Autorimessa  
pratica SCIA n. 14294  
sezione tipo A-A








## COSTRUZIONI

## DESCRIZIONE INTERVENTI

[illegible]

## LEGENDA SIMBOLI E COLORI

DESCRIZIONE	
	Costruzione compattati, compattati, pavimenti, zoccoli e rivestimenti in 석재.
	Elementi soggetti a corrosione.
	Rivestimenti in 석재.
	Costruzione muratura e stucco.
	Componenti strutturali.

REV.	DATA	DESSERZIONE	DESEGNATO	CONFERMATO	APPROVATO
A	30/02/2015	Progetto esecutivo - Prima antebozza	SB	AM	AP
B					
C					
D					
E					
F					

ADEGUAMENTO ALLA NORMATIVA ANTINCENDIO  
D.M. 16 luglio 2014  
DELL'ASILO NIDO "ROMERO"  
SITO IN VIA XX LUGLIO.

COMMITTEE

Comune di Jesi

**Servizi Tecnici Patrimonio e Manutenzione Stabili**  
Piazza Indipendenza, 1 - 60035 Jesi (AN)  
telefono +39 0731 538504 - fax +39 0731 538504 - [www.comune.jesi.an.it](http://www.comune.jesi.an.it)  
e-mail: [protocollo.comune.jesi@legalmail.it](mailto:protocollo.comune.jesi@legalmail.it)



PIOMBETTI CAMILLETTI

**PROGETTISTA**  
**Dott. Ing. Andrea Piombetti**

**COLLABORATORI:**  
Dott. Ing. Anna Maria Camilletti  
Dott. Ing. Sara Braccacini  
Gaeon Anna Bariccia

---

**Progettista**

COMICASA	DATI DI EMISSIONE	FILE	COMICASA	BASE ROMERO
DD 20/2/2015				
PROGETTO ESECUTIVO			SCALA	1:100
INQUADRO			SEZIONE	SB
OPERE CIVILI			AMM	N. 100/04
CONSTRUTTORE			AP	
PIANO TERRA				
			OCE05	